

上田の仏像展(仮題)イベント  
美術館講座「地域の彫刻を知る」バスツアー 仏像編

# 上田の仏像をめぐる バスツアー

6月15日 [土]

9:00 - 16:40

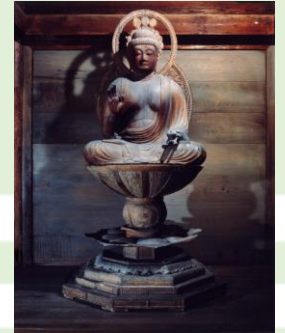


法住寺虚空蔵堂 (提供: 上田市マルチメディア情報センター)

来年1月に開催される「上田の仏像展(仮題)」のイベントとして、市内のお寺をめぐり、仏像や関連文化財をご紹介します。古代から続く上田の仏教文化に触れてみませんか。


- 集合場所 上田市立美術館 (長野県上田市天神3-15-15)
- 定員 20名 (高校生以上)
- 参加費 2,500円 (拝観料、昼食代、保険料含む)
- 講師 中沢徳士 (常楽寺美術館学芸員)


※ 本講座はインバウンド事業の一環として英語通訳が付きます。  
興味のある方とお誘いあわせの上、ご参加ください。

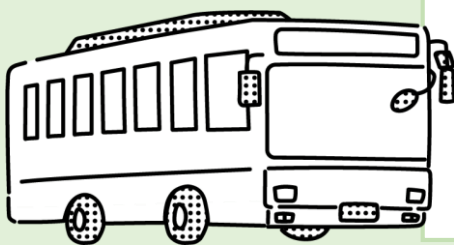


中禅寺薬師如来坐像

## バスツアースケジュール (予定)

- 9:00 集合 (上田市立美術館)
- 9:40 実相院
- 10:50 尾野山観音堂
- 11:40 正念寺
- 12:15 昼食 (武石付近にて)
- 13:50 法住寺 
- 14:40 西光寺 
- 15:30 中禅寺 
- 16:40 解散 (上田市立美術館)

は、日本遺産「レイラインがつなぐ『太陽と大地の聖地』～龍と生きるまち信州上田・塩田平～」の構成文化財を有するお寺を指します。



## 【申し込み】

5/25(土) 9:00 ~ 6/1(土)17:00に  
上田市立美術館ホームページ申込フォームから

## 【お問い合わせ】

サントミュージゼ 上田市立美術館

TEL:0268-27-2300(9:00~17:00) 休館日:火曜日

