



う え だ し り ッ ビ じ ャ ッ かん  
 サントミュージゼ 上田市立美術館  
 こ ども ア ト リ エ プ ロ グ ラ ム

子ども  
 アトリエ  
 あそぼう!

やってみよう!! つくってみよう!!

2024年  
 10月 - 3月  
 2025年





上田市立美術館子どもアトリエでは、  
子どもたちの考える力や創造する力を育むプログラムを行っています。  
自分の目や手を通して感じることを大切にして  
やってみよう! つくってみよう! に挑戦する気持ちを応援していきます。



## 子どもアトリエで、触れて、感じて、楽しもう!

参加費 無料

### えのぐであそぼう

対象



小学校6年生まで  
(小学校3年生までは保護者同伴)

大きな紙を使ってえのぐあそび!  
筆で描いたり、色をまぜたり、  
えのぐの感触をたのしもう。



開催日	申込期間
10/5(土)	9/13(金)~9/18(水)
11/9(土)	10/18(金)~10/23(水)
12/22(日)	11/29(金)~12/4(水)
2/23(日)	1/31(金)~2/5(水)
3/29(土)	3/7(金)~3/12(水)

時 間	10:00~11:00
場 所	子どもアトリエ
定 員	20組(応募多数の場合は抽選)
持 ち 物	汚れてもよい服装、飲み物
申込方法	サントミュージゼホームページ“えのぐであそぼう” の入力フォームに必要事項を記入し送信 ※一度に申込みができる人数は、 保護者の方も含め4名までとさせていただきます。



### アトリエでつくろう

対象



小学校6年生まで  
(小学校3年生までは保護者同伴)

空き箱やロール芯など、沢山そろえてある  
身近な材料を組み合わせて自由につくろう!  
いろいろな道具を使って、ものづくりを楽しもう。

開催日	申込期間
11/17(日)	10/25(金)~10/30(水)
12/7(土)	11/15(金)~11/20(水)
1/13(月・祝)	12/20(金)~12/25(水)
2/11(火・祝)	1/17(金)~1/22(水)
3/9(日)	2/14(金)~2/19(水)

時 間	10:00~11:00
場 所	子どもアトリエ
定 員	20組(応募多数の場合は抽選)
申込方法	サントミュージゼホームページ“アトリエでつくろう” の入力フォームに必要事項を記入し送信 ※一度に申込みができる人数は、 保護者の方も含め4名までとさせていただきます。



# はじめて・アート



季節や自然を感じながら自由に表現を楽しむ、未就学児とその保護者を対象とした講座。  
 絵の具や粘土、ダンボールなど、いろいろな素材を使って活動します。  
 自分の目で見て、手で触れ、心と身体で感じたものを思いっきり表現して楽しみましょう！  
 12月は14日と15日の2回開催いたします。



対象



2～6歳の子どもとその保護者 ※小学校1年生は除く



開催日	活動内容	申込期間
10/13(日)	ガラスアート! サントミュージゼ10歳! お誕生日をお祝いしよう!	9/20(金)～9/25(水)
11/16(土)	毛糸であったか! オリジナルオーナメントをつくろう!	10/25(金)～10/30(水)
12/14(土)・12/15(日)	サンタさんもびっくり!? 大きなくつ下をつくろう!	11/22(金)～11/27(水)
1/12(日)	染め紙凧をつくって飛ばそう!	12/20(金)～12/25(水)
2/1(土)	版画に挑戦! かんたんな版画であそぼう!	1/10(金)～1/15(水)
3/16(日)	ガラスアート! ガラスいっぱい花を咲かそう!	2/21(金)～2/26(水)

※内容は変更になる場合があります。

講師	吉川万希(当館美術教育指導員)
時間	各回とも10:00～11:00
場所	子どもアトリエ ほか
定員	各回とも16組(応募多数の場合は抽選)
持ち物	汚れてもよい服装、手拭き用タオル、飲み物
参加費	各回とも子ども1人につき500円(材料費含む)

申込方法

サントミュージゼホームページ「はじめて・アート」  
 の入力フォームに必要事項を記入し送信

※対象年齢が該当すれば兄弟姉妹も同時に応募可能です。  
 ※会場内の空間を確保するため、  
 参加者以外の方の入室はご遠慮ください。



# アソビジュツ!

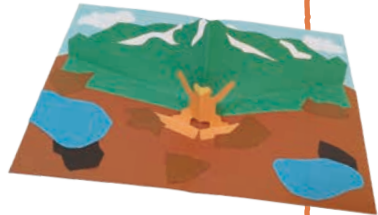


講師は、元・横浜美術館「子どものアトリエ」のエducatorで、  
現在「子どもの育ちのためのアートらぼ」の共同代表を務める山崎優さんです。

紙、はさみ、のりなどを上手に使えるようになって  
自分のつくりたいものを自由につくれるようになろう!



対象  小学校1～3年生



開催日	活動内容	申込期間
11/24(日)	「ぶらぶら <sup>にんぎょう</sup> 人形」ぶらさげ <sup>にんぎょう</sup> る人形を紙でつくろう! <sup>かみ</sup>	11/1(金)～11/6(水)
2/9(日)	「織り <sup>お</sup> 織り <sup>お</sup> オブジェ」竹串 <sup>たけぐし</sup> に毛糸 <sup>けいと</sup> を織り込 <sup>お</sup> もう!	1/17(金)～1/22(水)
3/2(日)	「どっこいしょ <sup>たあ</sup> カード!」立ち上がる仕掛け <sup>しか</sup> カードをつくろう!	2/7(金)～2/12(水)

※内容は変更になる場合があります。

講師	山崎 優(子どもの育ちのためのアートらぼ代表)
時間	各回とも10:00～12:00
場所	子どもアトリエ ほか
定員	各回とも16名(応募多数の場合は抽選)
持ち物	汚れてもよい服装、手拭き用タオル、飲み物
参加費	各回とも500円(材料費含む)

申込方法	サントミュージゼホームページ「アソビジュツ!」の入力フォームに必要事項を記入し送信
------	---

※本講座は子どもだけの参加となります。







# び が く なるほど!? 美 楽



「美術って難しそう」と、なんとなく思っていないですか？  
 “なるほど!?美楽”は、“楽しくビジュツする”をテーマに、  
 気軽に創作体験ができる講座です。  
 子どもから大人まで参加できます！



## ちい どう ほん が 小さな銅版画ワークショップ

講師は、「第9回山本鼎版画大賞展」大賞受賞者の張雨倫(ちょううりん)さん。幼少期の記憶や、日常のできごとなどを題材に作品を制作している張さんと一緒に、3cm角程度の小さな銅版3枚を使用し、ドライポイントという技法で作品をつくります！

対象



小学校1年生から大人まで  
 (小学校3年生以下は保護者同伴)

日 時	10/20(日) 10:00~16:00(お昼休憩60分含む)
講 師	張 雨倫(第9回山本鼎版画大賞展 大賞受賞者)
定 員	16名(応募多数の場合は抽選)
参加費	1,000円(材料費含む)
申 込	9/27(金)から10/2(水)まで
申込方法	サントミュージゼホームページ「小さな銅版画WS」の入力フォームに必要事項を記入し送信



## まも ぶつ ぞう お守り仏像ワークショップ



特別展『上田の仏像(仮題)』(1/11~3/9開催)に関連して、手のひらサイズの「お守り仏像」をつくります。正統な仏像をじっくりつくるもよし、あなただけの自由な仏像でもOK。北向観音のお坊さんから、お守りについてのお話もお聞きできます。

対象



小学校3年生から大人まで  
 (小学校3年生は保護者同伴)


日 時	2/16(日) 10:00~15:00(お昼休憩60分含む)
講 師	清水 雄(当館学芸員)
定 員	16名(応募多数の場合は抽選)
参加費	1,000円(材料費含む)
申 込	1/24(金)から1/29(水)まで
申込方法	サントミュージゼホームページ「お守りWS」の入力フォームに必要事項を記入し送信

び がく

# なるほど!? 美楽

## リボン・アートボール

捨てられてしまう前のボールに色を塗ったり絵を描いたりして作品をつくります。たくさん使ったボールをアート作品へ生まれ変わらせましょう。

対象	 小学校1年生から大人まで (小学校3年生以下は保護者同伴)
日時	3/23(日) 10:00~12:30
講師	太田 圭(筑波大学特命教授)
定員	16名(応募多数の場合は抽選)
参加費	500円(材料費含む)
申込	2/28(金)から3/5(水)まで
申込方法	サントミュージゼホームページ「リボン・アートボール」の入力フォームに必要事項を記入し送信



てらんかい

## 展覧会も見てみよう!

- 上田地域定住自立圏域内(上田市、東御市、青木村、長和町、坂城町、立科町、嬭恋村)に居住する小学生・中学生・高校生(要学生証)の方は、コレクション展を無料でご覧いただけます。
- 上田市内の中学生以下のお子さんと一緒にその保護者が観覧する場合、子どもの人数と同数の保護者の方も、コレクション展が無料となります。
- 「ながの子育て家庭優待パスポート」の提示で、一部の展覧会が割引となります。



詳しくは美術館窓口にてお尋ねください。



## 団体向けプログラム

(幼稚園、保育園、小学校)

子どもアトリエでは、園児や小学生を対象に、筆やローラーを使った描画活動を基本とした団体向けのプログラムを実施しています。活動のほかに当館コレクション展などをご覧いただくこともできます。詳しい内容や日程については、上田市立美術館へお問い合わせください。



詳細はコチラ

## アトリエで

ウェブ

## つくろうWEB



おうちで簡単に楽しくできる季節にちなんだ絵の具あそびや工作を動画でご紹介! 動画を見てついたり、自分なりのアレンジを加えたりして楽しんでみてね!



感染症等の状況によって、講座を延期や中止とさせていただく場合があります。最新情報はホームページをご覧ください。またご参加の際は、下記についてご協力をお願いします。



発熱、咽頭痛等の症状がある方、体調がすぐれない方は、ご参加をお控えください。



体調をくずされた場合は、スタッフまでお声がけください。

### ■お申込み・お問い合わせ

サントミュージゼ 上田市立美術館 <https://www.santomyuze.com/museum/>  
〒386-0025 長野県上田市天神3-15-15 TEL 0268-27-2300 FAX 0268-27-2301  
開館時間 9:00~17:00 休館日 火曜日(祝日の場合は翌日)及び12/29~1/3

### ■アクセス

- [電車] 北陸新幹線、しなの鉄道、上田電鉄別所線「上田駅」から徒歩約7分
- [お車] 上信越自動車道「上田菅平I.C.」から車で約15分  
※敷地内の駐車場(390台収容・無料)をご利用いただけます。

**10th SANTOMYUZE** サントミュージゼは10周年



上田市立美術館  
公式 Instagram



各講座の  
お申し込みは  
コチラ

